

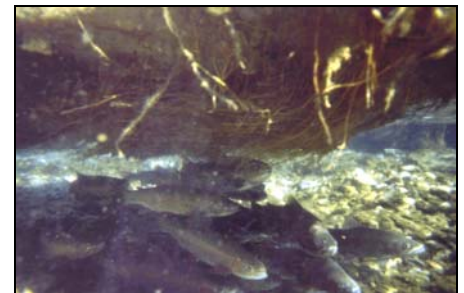


LES ÎLES FLOTTANTES BIOHAVEN™



Pourquoi une île flottante Biohaven™ ?

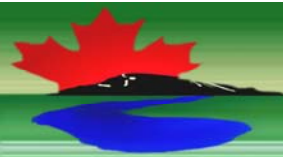
- Filtration par le système racinaire
- Habitat pour la faune aquatique
- Ombrage limitant le réchauffement de l'eau
- Vaste choix de forme et de taille
- Facile à installer et projet de collectivité



Rendement optimal lorsque l'eau circule à travers les racines et que des bactéries se fixent aux racines pour épurer les eaux

- Utiliser les îles flottantes Biohaven en combinaison avec l'aération par le fond et l'application de bactéries





A: B250S/P4



B: B150S/P4



D: B25S/P4



E: B15S/P4



Les photos ne sont pas à l'échelle

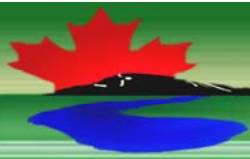
	Référence	Pied carré	Terreau Biomix par île	Dimensions	Équivalent en superficie de marais filtrant
A	B250S/P4	250	150 lbs	20' x 15' x 8"	48 000 pieds carrés
B	B150S/P4	150	80 lbs	15' x 13.5' x 8"	28 800 pieds carrés
D	B25S/P4	25	40 lbs	7' x 4.5' x 8"	3 600 pieds carrés
E	B15S/P3	15	30 lbs	4.5' x 3.5' x 6"	2 160 pieds carrés

PRODUITS ETANG.CA LTÉE

513 Ch. Knowlton, Lac Brome, Qc, J0E 1V0 / Tel. 450-243-0976 Fax 450-243-1834

www.etang.ca

info@etang.ca



LES ILES ARRIVENT EN MORCEAUX QU'IL FAUT ASSEMBLER EN SUIVANT LES CHIFFRES.



APRÈS AVOIR ACCROCHÉ LES DIFFÉRENTES PARTIES, ON RECOUVRE LA MATRICE DE TERRE PUIS ON SÈME OU ON PLANTE DES VÉGÉTAUX.



DANS CE PROJET DE LA TOURBE A ÉTÉ UTILISÉE POUR VÉGÉTALISER L'ILE.



MEME SI LA TOURBE EST VITE REMPLACÉE PAR LA VÉGÉTATION INDIGÈNE, IL EST PRÉFÉRABLE D'UTILISER DES SEMENCES À CROISSANCE RAPIDE.

UN AN APRÈS L'INSTALLATION, IL NE RESTE PLUS RIEN DE LA TOURBE, SEULE LA VÉGÉTATION INDIGÈNE S'EST ÉTABLIE.